



MILITARY DENTAL EQUIPMENT

Portable Dental Unit - The solution for traveling dentistry



/// *Olsen*

Equipamentos feitos para durar
Equipment made to last



MILITARY DENTAL EQUIPMENT

Portable Dental Unit - The solution for traveling dentistry



/// Olsen

Equipamentos feitos para durar
Equipment made to last

MILITARY DENTAL EQUIPMENT

Portable Dental Unit - The solution for traveling dentistry

Dimensões / Dimensions:
Comprimento/Length: 991mm/39,02"
Altura/ Height : 869mm/34,25"
Largura/Width: 671mm/26,37"
Peso/ Weight: 155kg/341,7lb
Container/ Metal case: 0,76m³/26,83ft³



869mm/34,25"

671mm/26,37"

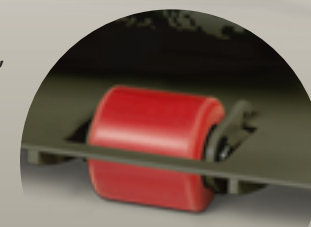
991mm/39,02"



Gaveta de ferramentas e peças de reposição.
Tools and spare parts tray.



Rodas de poliuretano escamoteáveis,
para o deslocamento em superfícies
regulares.
Swivel polyurethane wheels for
displacement on regular surfaces.





CODEMP: 01C6K
Nato Stock Number: 6520-19-005-0156
Registro Anvisa 10281300010



Imagens meramente ilustrativas / Images merely illustrative.



Olsen
Equipamentos feitos para durar



Consultório Odontológico/Dental Unit:

Cadeira

- + Encosto com acionamento elétrico;
- + Motor Bosch, isento de óleo;
- + Posição de emergência -5° do encosto;
- + Cabeceira multiarticulada;
- + Braço direito escamoteável;
- + Apoio de pernas, ajustável e dobrável;
- + Estofamento Soft.

Patient Chair:

- + Backrest with electric adjustment;
- + Oil-less Bosch Electric motor;
- + Emergency position (up to -5° of the backrest tilt);
- + Multi-articulating headrest;
- + Right armrest swivel;
- + Adjustable and foldable Leg rest;
- + Customizable "Soft" Upholstery.

Equipo

- + Bandeja inox;
- + Braço articulado;
- + Kit profissional Olsen/Midwest: Micromotor pneumático, Contra ângulo, Peça-reta e Turbina de alta rotação push-button com LED;
- + Seringa tríplice;
- + 1 terminal de alta rotação Midwest;
- + 1 terminal de baixa rotação, com refrigeração por spray;
- + Fotopolimerizador;
- + Ultrassom piezoelétrico com luz LED;
- + Sugador venturi;
- + Sistema de aquecimento de água para instrumentos, Thermo Comfort.

Dental Module:

- + Stainless steel tray;
- + Articulated arm;
- + Handpieces Kit (Midwest coupling): Micromotor Pneumatic, Contra-angle, Straight-piece, Push-button Turbine with LED, and a lubricant for the handpieces;
- + 3-way syringe;
- + 1 high-speed coupling Midwest (four holes);
- + 1 low-speed, spray-cooled terminal;
- + Curing light;
- + Ultrasonic Scaler with LED light;
- + Saliva ejector Venturi;
- + Water heating system Thermo Comfort®.

Unidade Auxiliar

- + Cuba translúcida em poliéster de alta resistência, removível.

Assistant Module

- + Removable Spittoon bowl in translucent color, made of a high-resistant polyester.

Refletor Evolution LED

- + Braço balanceado com mola;
- + Espelho multifacetado;
- + Protetor frontal de policarbonato;
- + Intensidade variável.

Dental Light – EVOLUTION LED

- + Counterbalanced arm;
- + Multi-faceted mirror;
- + Polycarbonate protection shield;
- + Variable Light intensity.



Reservatório de água:

- + Reservatório de água com tratamento ultravioleta e filtro para resíduos sólidos;
- + Reservatório para o descarte dos resíduos de sucção.

Water tank:

- + Water tank with solids filter and UV LED with antimicrobial properties;
- + Water reservoir for suction waste.



Caixa de conexões:

- + Entrada e saída de água para cuspeira;
- + Alimentação de energia.

Junction Box

- + Water inlet and drain;
- + Power supply inlet.



Painel de comando:

- + Interruptor ON/OFF;
- + Indicador da tensão de entrada;
- + Fusíveis de proteção.

Control panel:

- + ON / OFF switch;
- + Input voltage indicator;
- + Protective fuses.

Compressor:

- + Alimentação de energia 110V ou 220V;
- + Compressor isento de óleo com motor 1.0HP;
- + Pressão de trabalho de 80 a 100lbs;
- + Filtro para resíduos sólidos, com condensadores de vapores e drenagem automática.
- + Manômetro para ajuste da pressão de trabalho;
- + Reservatório de ar na estrutura da cadeira com capacidade de 4,2 litros.

Air Compressor:

- + Power Supply: 110V or 220V;
- + Oil-free - 1.0HP engine;
- + Pressure range: 80 to 100 pounds;
- + Filter for solid waste, with steam condenser system with automatic drainage;
- + Pressure gauge for fine adjustment of working pressure;
- + Built-in air tank with 4,2 liters capacity.



Mocho Sprint:

- + Base com 5 rodízios;
- + Altura do assento regulável;
- + Acionamento mola à gás.

Dental Stool - SPRINT

- + 5 double castors;
- + Height adjustable by gas piston.





INOVAR É ACREDITAR EM UM SONHO E TRANSFORMÁ-LO EM REALIDADE

Com soluções diferenciadas no segmento de produtos odontomédicos, a Olsen é referência no Brasil e exterior. São 40 anos de pesquisa, desenvolvimento e inovação, visando sempre o melhor para nossos clientes. Olsen, equipamentos feitos para durar.

INNOVATE IS TO BELIEVE IN A DREAM AND MAKE IT A REALITY. With unique solutions in the Dental and Medical products segment, Olsen is a reference in Brazil and abroad.

There are 40 years of research, development, and innovation, always aiming the best for our clients. Olsen, equipment made to last.

CERTIFICAÇÕES/ CERTIFICATES:



OLSEN S.A

Av. Ivo Lucchi, 68, Jardim Eldorado - Palhoça/SC - Brasil | Telefone/ FAX: +55 48 2106 6000 - comercial@olsen.odo.br / comex@olsen.odo.br

www.olsen.odo.br

