

**O<sub>2</sub>MED** 

MASCHERINE  
CHIRURGICHE



**#DALLAVOSTRAPARTE**

CE

**FLEX TECHNOLOGY**

## **PRESENTAZIONE:**

La 1 Flex Technology ha ideato e sviluppato nel maggio 2020 la linea O2 MED dedicata alla produzione di mascherine chirurgiche a seguito della crisi pandemica generata dal COVID-19 con il desiderio di apportare un fattivo contributo all'emergenza tutt'ora in atto. L'obiettivo è di produrre mascherine chirurgiche ad uso medico con altissimi standard qualitativi utilizzando l'esperienza pluriennale maturata dal management in Aziende già operanti nel settore medico chirurgico.

## **QUALITÀ:**

Le mascherine chirurgiche O2 MED sono dispositivo medico realizzate interamente in Italia. Registrate presso il Ministero della Salute e certificate in conformità alla direttiva 93/42/CEE concernente i dispositivi medici di Classe I tipo IIR aventi obbligo di marcatura CE e alla norma tecnica UNI EN 14683:2019 sulle Maschere facciali ad uso medico.

## **PRODUZIONE:**

L'intera linea di produzione è stata progettata nei minimi dettagli con materiali, imballaggi e packaging di massima efficacia e realizzata in Italia, completamente automatizzata con l'utilizzo di prodotti esclusivamente MADE IN ITALY.

La realizzazione delle mascherine viene eseguita all'interno di ambienti accuratamente sanificati con sistema UTA e segue le seguenti fasi:

piegatura, pressatura, fissaggio del ponte nasale, formazione delle mascherine, taglio e saldatura degli elastici tondi (latex Free) e infine, prima di essere confezionate in specifici packing, il tessuto viene trattato con sanificazione specifica UV-C come ulteriore garanzia che il prodotto sia totalmente asettico. Per evitare l'aggregazione di microbi e batteri le mascherine vengono confezionate in packing da 10 pezzi, in scatole da 50 pezzi ognuna.

La linea di produzione è composta da quattro nastri trasportatori di esportazione del prodotto finito.

**CAPACITÀ:** 200 pz/min - 1.920.000 pz/mese.

## **PROTEZIONE:**

Le mascherine chirurgiche protettive sono realizzate per essere indossate da professionisti sanitari durante gli interventi per proteggere sia il paziente sia il medico dal trasferimento di microrganismi, fluidi corporei e particolato.

Le mascherine hanno duplice funzione:

- 1 Fornire a chi le indossa una barriera protettiva contro microrganismi patogeni;
- 2 Evitare che chi le indossa possa altrettanto diffondere patogeni nell'ambiente tramite tosse, starnuti con emissione di particelle di saliva.

La composizione a strati sovrapposti delle nostre mascherine garantisce un'efficienza di filtrazione batterica ed una traspirabilità ottimale. La presenza dello stringinaso regolabile e la conformazione a pieghe del tessuto, assicurano la perfetta aderenza del dispositivo al volto, limitando ulteriormente il passaggio di fluidi.

## **COMFORT:**

Il tessuto di alta qualità, prodotto interamente in Italia, ipoallergenico ed è indicato anche per pelli sensibili. Il nasello regolabile consente un'adesione della mascherina per una massima protezione, ottimizzando la traspirabilità e il comfort.

Il progetto **O2MED MASCHERINE CHIRURGICHE** ideato dalla 1FlexTechnology con l'obiettivo di produrre dispositivi medici ad altissimi standard qualitativi, presenta due collezioni studiate nei minimi dettagli per ogni esigenza:

# O<sub>2</sub>MED

Le mascherine chirurgiche della collezione **O2MED** sono state ideate per assicurare il massimo del comfort e della sicurezza. Disponibili nella classica colorazione Light Blue / White.  
Il prodotto è costituito da:

## 9 STRATI DI PROTEZIONE

ovvero

### 3 STRATI IN SMS:

(ognuno composto da)

1. **SPUNBOND** - assorbe l'aria e l'umidità dal volto
2. **MELTBLOWN** - Strato ad alta intensità che filtra le particelle presenti nell'aria
3. **SPUNBOND** - Blocca l'inalazione di piccole particelle di acqua e virus.

# O<sub>2</sub>MED **COLOR**

L'alternativa **O2MED COLOR** è stata ideata per coniugare lo stile senza rinunciare alla sicurezza. La collezione presenta una vasta gamma di 19 colori disponibili.

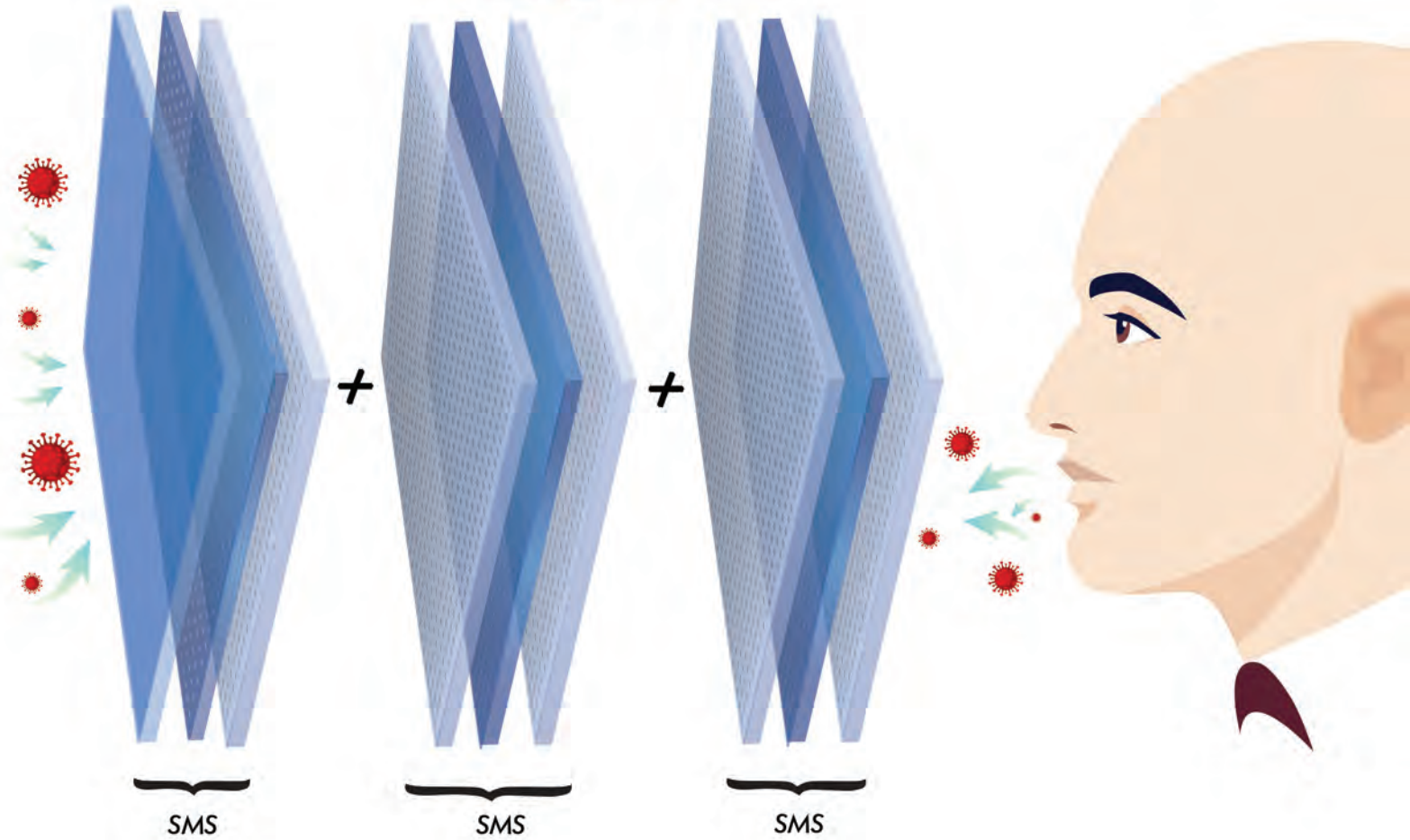
## 7 STRATI DI PROTEZIONE

ovvero

### 2 STRATI IN SMS:

(ognuno composto da)

1. **SPUNBOND** - assorbe l'aria e l'umidità dal volto
  2. **MELTBLOWN** - Strato ad alta intensità che filtra le particelle presenti nell'aria
  3. **SPUNBOND** - Blocca l'inalazione di piccole particelle di acqua e virus.
- +1 strato finale **DI SPUNBOND** versione **COLOR**.



## 9 STRATI DI PROTEZIONE

3 STRATI IN SMS:

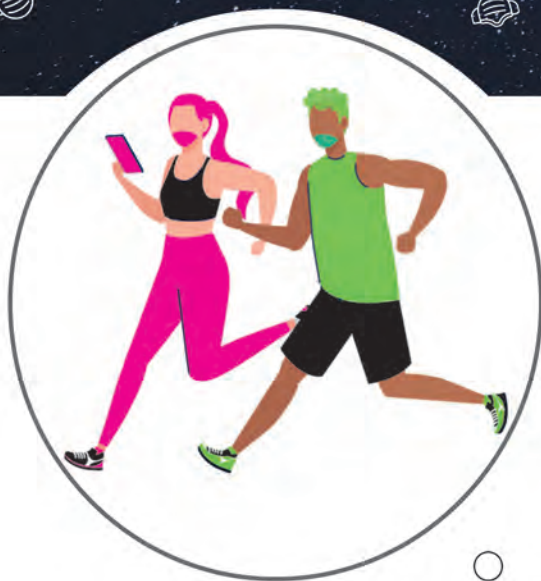


# O<sub>2</sub>MED



## COLOR

### MASCHERINE CHIRURGICHE

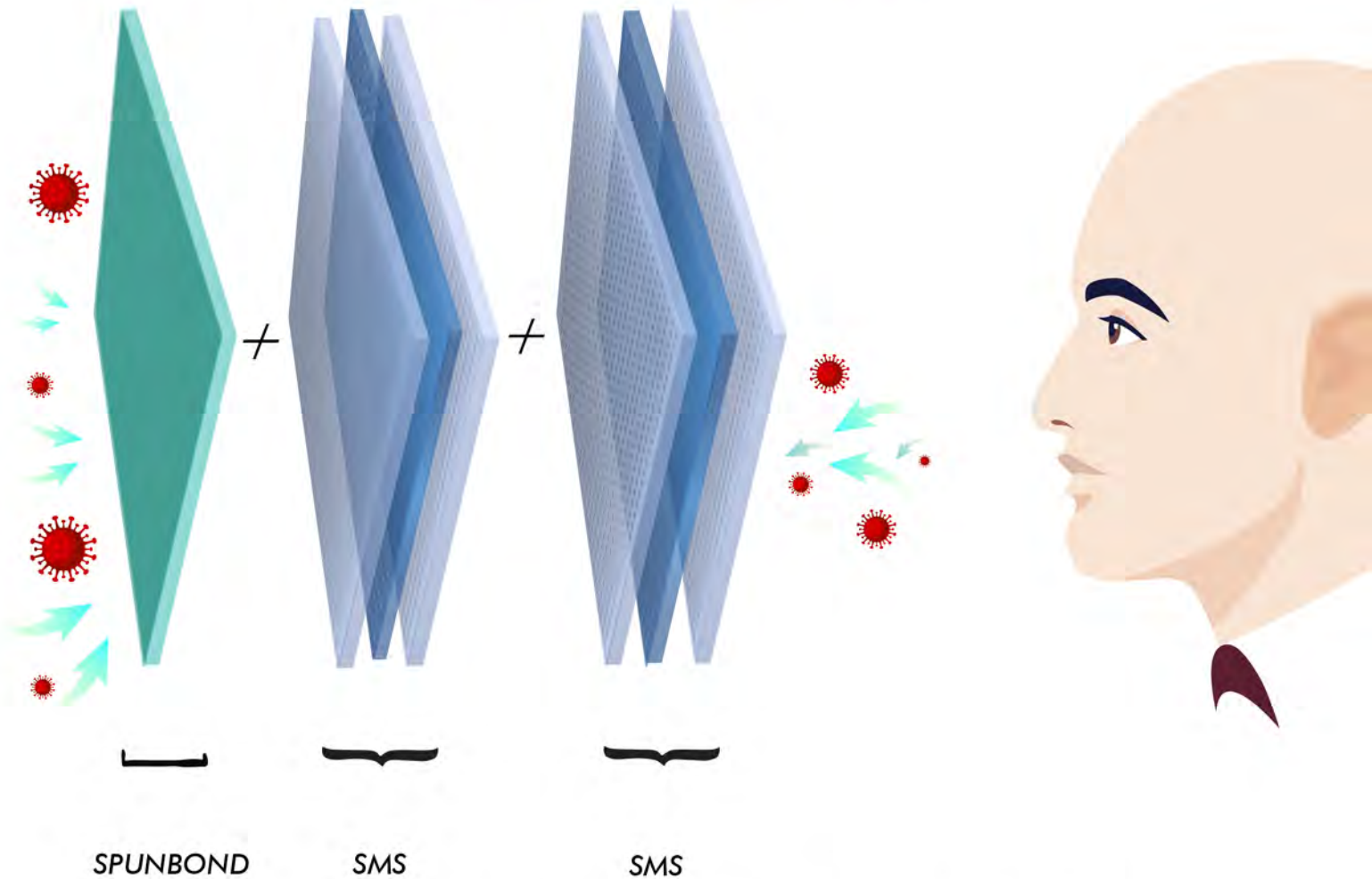


Lo **STILE** incontra la  
**SICUREZZA**

**SCEGLI** la mascherina  
**GIUSTA!**



**IFLEX TECHNOLOGY**



## 7 STRATI DI PROTEZIONE

2 STRATI IN SMS + 1 STRATO DI SPUNBOND COLORATO





*Grigio*



0000350



*Verde  
mela*



0000357



*Rosso*



0000363



*Nero*



0000351



*Verde  
chirurgico*



0000358



*Arancione*



0000364



*Blu  
notte*



0000352



*Verde  
muschio*



0000359



*Giallo*



0000355



*Avio*



0000353



*Viola*



0000365



*Tabacco*



0000368



*Turchese*



0000354



*Rosa*



0000360



*Tortora*



0000367



*Light  
blue*



0000300



*Fucsia*



0000362



*Verde  
fluo*



0000356



*Bordeaux*



0000366

Scansiona il QR code



**IFLEX TECHNOLOGY**

**O<sub>2</sub>MED** 

**O<sub>2</sub>MED**  **COLOR**



**1FLEX TECHNOLOGY**

Via della Dogana 30 , 03100 | Frosinone (FR)  
Tel. 0775.202311  
info@1flex.it  
www.1flex.it

Scansiona il QR code

